

► REPRESENTACIÓ DEL BAGES I DEL SOLSONÈS A VIC. 1. Beth havia de presentar ahir els temes de *Segueix-me el fl.* 2. Plouen amb el seu nou àlbum, *Ancoratge*, al *showcase*. 3. Els solsonins Pell de Serp porten sota el braç el seu segon treball. 4. El cantautor Damià Olivella toca avui. 5. Manel Camp Quartet actua aquesta nit

Producte casolà al gran aparador

Cinc grups de la Catalunya central (Beth, Plouen, Pell de Serp, Damià Olivella i Manel Camp Quartet) participen al Mercat de Música Viva de Vic, la principal mostra del sector al país, que ahir va arrencar a la capital d'Osona amb 20 actuacions

Vista d'Àfrica

DAMIÀ VICENS | MANRESA

Ahir va aixecar el teló el 22è Mercat de Música Viva de Vic amb prop d'una vintena d'actuacions, entre les quals hi havia protagonistes de la Catalunya central com Beth (Súria), Pell de Serp (Solsona) i Plouen (Manresa). La presència d'artistes de casa nostra al principal aparador musical del país, que se celebra durant tot aquest cap de setmana a la capital d'Osona, es complementarà avui amb el concert del cantautor Damià Olivella i Manel Camp Quartet, del Bages.

L'Auditori Atlàntida era l'escenari on ahir Beth havia de presentar el seu darrer disc, *Segueix-me el fl.* (Música Global, 2010). La cantant

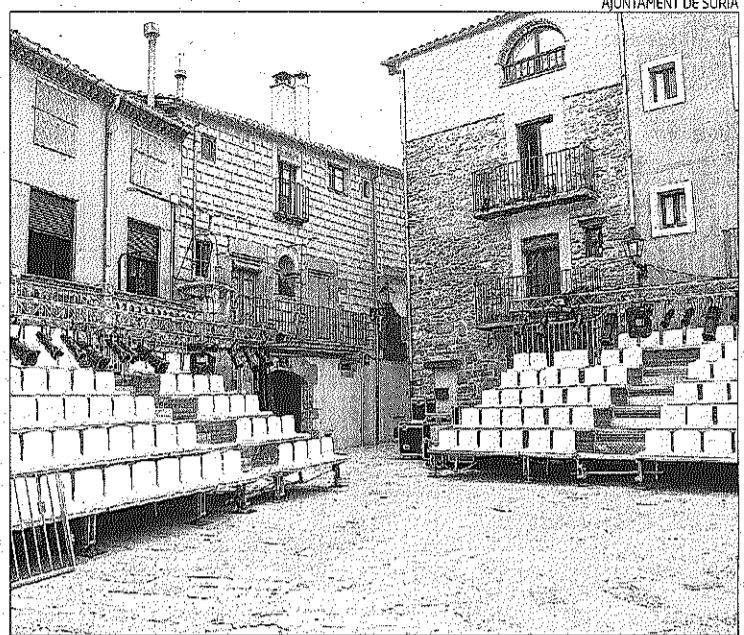
suriensa manté una aposta per cançons (en català) serenes, domèstiques, senzilles, i madures, la sonoritat de les quals evoca el folk americà. Beth, intimista, parla ara de cosir, de fer ganxet i de brodar, i dalt l'escenari s'acompanya de músics de reconegut nivell com Ricky Falker (que també ha produït el disc).

El Festival de Música Viva de Vic, on hi ha més de 1.200 professionals, 600 músics i 100 concerts repartits entre diferents espais, també és un aparador de les apostes emergents del moment. Entre d'altres, aquest és el cas dels solsonins Pell de Serp, que ahir també havien de presentar els temes rockers del seu segon treball, *Palla borratxa* (Mediadavid, 2009). La banda, formada per excomponents de Les Pellofes Radioactives, brinda un directe explosiu i més contundent que mai.

Els manresans Plouen també tenien cita ahir en el marc de la nova proposta *showcase*, que consisteix en concerts de format de curta durada que es fan al Recinte Firal i als quals només tenen accés els professionals inscrits. Plouen acaba de treure del forn el nou disc *Ancoratge* (Propaganda pel Fet!, 2010), en què la banda gira cap un so més pop, i deixa enrere el passat reggae de Catximba.

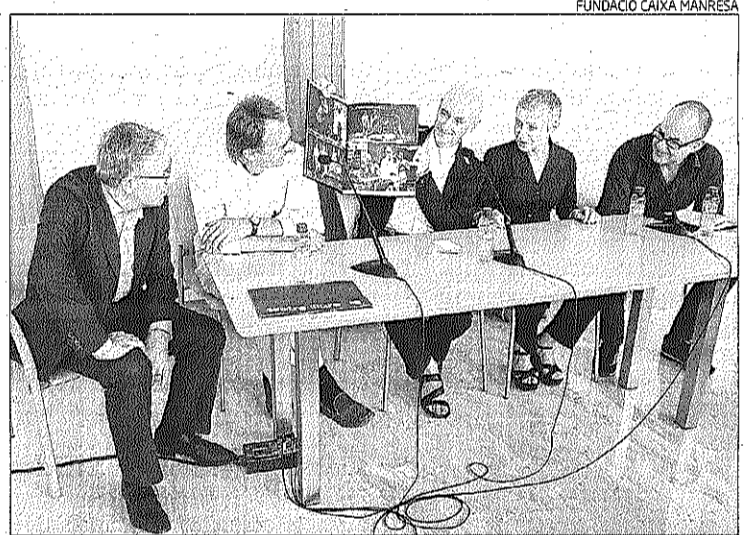
Pel que fa a la presència de conjunts de la Catalunya central també hi destaca el concert de Damià Olivella (avui, a les 20.30 h, a la plaça Major). El cantautor manresà tocarà les cançons del seu últim disc, *Ara* (Divucsa, 2009), amb una sonoritat que es mou entre el soul, el blues, el folk i el pop. Finalment, també avui actuarà Manel Camp Quartet, a l'escenari Jazz Cava (22.15 h). La formació bagenca interpretarà els temes del seu nou treball, *Tangram* (Temps Record, 2010), amb peces de llenguatge jazzístic personal, líric, rítmic i popular inspirades en la màgia dels colors.

Els amants de la música tenen una cita indiscutible amb Vic.



«Pell de poble» s'instal·la i esgota localitats a Súria

Les graderies per assistir a l'espectacle *Pell de Poble*, retaula dels fets del còlera de 1885 a Súria, han estat instal·lades a la plaça Major del Poble Vell, on els dies 18, 19, 24, 25 i 26 de setembre tindran lloc les representacions previstes de l'obra. Les graderies tenen capacitat per a unes 300 persones. Aquesta nova edició de *Pell de Poble*, vint-i-cinc anys després de la seva estrena, ha aixecat una gran expectació a Súria, com demostra el fet que, a hores d'ara, les 1.500 localitats disponibles per a les cinc representacions previstes estiguin pràcticament esgotades.



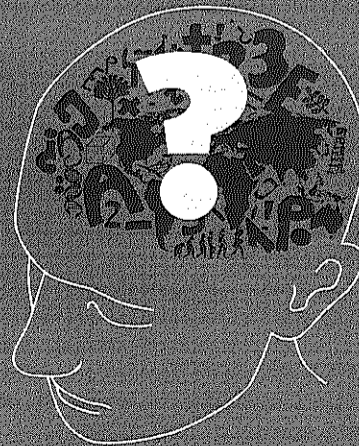
«Gelabert-Azzopardi 30 anys»: exposició i llibre

El director de Fundació Caixa Manresa, Pere Fons, va participar, dimarts, al Teatre Lliure de Barcelona, en la presentació del primer espectacle de la temporada del Teatre Lliure, *Belmonte*, de Cesc Gelabert i Lydia Azzopardi, una repeticó de l'espectacle que ja van posar en escena fa 22 anys i amb el qual se celebra els 30 anys de la companyia liderada per Gelabert i Azzopardi. Durant els dies de la funció, es podrà veure, al vestíbul de la Sala Fabià Puigserver del Teatre Lliure, l'exposició *Gelabert Azzopardi 30 anys*, un recorregut fotogràfic i multimèdia per les tres dècades de la companyia. L'exposició, així com un llibre de gran format que inclou les imatges retrospectives, s'ha produït amb la col·laboració de Fundació Caixa Manresa. L'exposició posarà a l'abast del públic l'obra d'un dels coreògrafs i ballarins més rellevants de la dansa. La mostra, en una versió ampliada que inclourà contemporània imatges, músiques i un muntatge audiovisual, es podrà veure a la Sala d'Exposicions de Fundació Caixa Manresa a la Plaça de l'Om, coincidint amb la Fira Mediterrània a la capital del Bages. La companyia serà la convidada a la Fira Mediterrània 2010 i el programa inclou *Belmonte*.

concurso regio7.cat

Ets capaç d'aprovar un examen de 5è de primària?
Geografia, naturals, mates, llengua...

Entra a regio7.cat i comprova-ho!



Si encertes totes les respostes entraràs en el sorteig d'un lot de material escolar per als teus fills

Amb la col·laboració de:

sobrerroca